

Согласовано:
Председатель
КТО МОДО ВОИ
А.А. Соколов



УТВЕРЖДАЮ
Начальник
Коломенского городского
управления социальной защиты
населения



С.М. Сальников

**ПАСПОРТ ДОСТУПНОСТИ
объекта социальной инфраструктуры (ОСИ)
№ 5/3 ВНД
в МБУ «Школа ремёсел»**

1. Общие сведения

- 1.1. Наименование (вид) объекта: **Муниципальное бюджетное учреждение «Школа ремёсел» (культурно – досуговое)**
- 1.2. Адрес объекта – **140402, г.о. Коломна, Московской области, ул. Чкалова, д.24.**
- 1.3. Сведения о размещении объекта:
- отдельно стоящее здание **2-х** этажное, площадью - **539,7 кв.м.**
 - наличие прилегающего земельного участка – да, площадь – **2 723 кв.м.**
- 1.4. Год постройки здания - **1951 г.;**
год последнего капитального ремонта - **2005 г. (внутренние помещения)**
- 1.5. Дата предстоящих плановых ремонтных работ: **капитальный ремонт кровли и фасада, дата не утверждена в связи с отсутствием финансирования**
сведения об организации, расположенной на объекте
- 1.6. Название организации (учреждения) - **муниципальное бюджетное учреждение «Школа ремёсел»;**
краткое наименование – **МБУ «Школа ремёсел»**
- 1.7. Юридический адрес организации (учреждения) - **140402, г.о. Коломна, Московской области, ул. Чкалова, д.24.**
- 1.8. Основание для пользования объектом – **оперативное управление**
- 1.9. Форма собственности – **государственная**
- 1.10. Территориальная принадлежность – **муниципальная**
- 1.11. Вышестоящая организация – **Управление по культуре и туризму администрации городского округа Коломна**
- 1.12. Адрес вышестоящей организации - **140402, г.о. Коломна, Московской области, ул. Чкалова, д.28.**

2. Характеристика деятельности организации на объекте

2.1 Сфера деятельности - **культура**

2.2 Виды оказываемых услуг – **услуга по обеспечению культурного досуга жителей в учреждениях, подведомственных Управлению по культуре и туризму администрации городского округа Коломна**

2.3 Форма оказания услуг – **экскурсионное обслуживание, проведение тематических, интерактивных, развлекательных и праздничных программ.**

2.4 Категории обслуживаемого населения по возрасту – **дети до 14 лет; молодежь от 14-25 лет; взрослые.**

2.5 Категории обслуживаемых инвалидов – **все категории инвалидов и МГН**

2.6 Плановая мощность: **вместимость – до 60 человек;**
пропускная способность в день – от 15 до 150 человек в день.

2.7 Участие в исполнении ИПР инвалида, ребенка-инвалида – **нет**

3. Состояние доступности объекта

3.1 Путь следования пассажирским транспортом:

- **трамвай № 1,2,3,4,6,8 – остановка ул. Чкалова, далее – пешком.**

3.2 Путь к объекту от ближайшей остановки пассажирского транспорта:

3.2.1 расстояние до объекта от остановки транспорта - **450 м**

3.2.2 Время движения (пешком) – **6-10 мин.**

3.2.3 Наличие выделенного от проезжей части пешеходного пути - **частично**

3.2.4 Перекрестки: **нерегулируемые**

3.2.5 Информация на пути следования к объекту: **нет**

3.2.6 Перепады высоты на пути: **есть**

Ич обустройство для инвалидов на коляске: **да**

3.3 Организация доступности для инвалидов – **форма обслуживания***

№ п/п	Категория инвалидов (вид нарушения)	Вариант организации доступности объекта (формы обслуживания)*
Все категории инвалидов и МГН, в том числе инвалиды:		
1.	передвигающиеся на креслах-колясках	ДУ
2.	с нарушениями опорно-двигательного аппарата	А
3.	с нарушениями зрения	А
4.	с нарушениями слуха	А
5.	с нарушениями умственного развития	А

* - указывается один из вариантов: «А» - доступность всех зон и помещений (универсальная), «Б» - выделены для обслуживания инвалидов специальные участки и помещения, «ДУ» - обеспечена условная доступность: помощь сотрудника организации на объекте, либо услуги представляются на дому или дистанционно, «ВНД» - временно недоступно: доступность не организована.

3.4 Состояние доступности основных структурно-функциональных зон

№ п/п	Основные структурно-функциональные зоны	Состояние доступности, в том числе для основных категорий инвалидов**
1.	Территория, прилегающая к зданию (участок)	ДЧ-В
2.	Вход (входы) в здание	ДП-В
3.	Путь (пути) движения внутри здания (в т.ч. пути эвакуации)	ДП-В
4.	Зона целевого назначения здания (целевого посещения объекта)	ДП-В
5.	Санитарно-гигиенические помещения	ДП-И (С,Г,У)
6.	Система информации и связи (на всех зонах)	ДП-И (К,О,С,У)
7.	Пути движения к объекту (от остановки транспорта)	ДП-И (О,С,Г,У)

** Указывается: ДП-В - доступно полностью всем; ДП-И (К, О, С, Г, У) – доступно полностью избирательно (указать категории инвалидов); ДЧ-В - доступно частично всем; ДЧ-И (К, О, С, Г, У) – доступно частично избирательно (указать категории инвалидов); ДУ - доступно условно, ВНД – временно недоступно

3.5. Итоговое заключение о состоянии доступности ОСИ: **ДП-В (доступно полностью всем)** Культурно-досуговое учреждение клубного типа МБУ «Школа ремёсел» могут посещать мобильные и маломобильные группы инвалидов. Частично (есть переносной пандус) реализована возможность принимать группы лиц с ОВЗ на креслах колясках. Идет обустройство уличного пространства и санитарно-гигиенических помещений.

4. Управленческое решение (проект)

4.1. Рекомендации по адаптации основных структурных элементов объекта

№ п/п	Основные структурно-функциональные зоны объекта	Рекомендации по адаптации объекта (вид работы)*
1.	Территория, прилегающая к зданию (участок)	ремонт капитальный
2.	Вход (входы) в здание	индивидуальное решение с ТСП
3.	Путь (пути) движения внутри здания (в т.ч. пути эвакуации)	не нуждается
4.	Зона целевого назначения здания (целевого посещения объекта)	не нуждается
5.	Санитарно-гигиенические помещения	ремонт текущий
6.	Система информации на объекте (на всех зонах)	индивидуальное решение с ТСП
7.	Пути движения к объекту (от остановки транспорта)	ремонт текущий
8.	Все зоны и участки	индивидуальное решение с ТСП

*- указывается один из вариантов (видов работ): не нуждается; ремонт (текущий, капитальный); индивидуальное решение с ТСП; технические решения невозможны – организация альтернативной формы обслуживания

4.2. Период проведения работ **благоустройство территории планируется 2017-2019 гг., при наличии денежных средств предусмотренных планом ФХД**

4.3 Ожидаемый результат (по состоянию доступности) после выполнения работ по адаптации – **предполагается организация тематических уличных программ на территории.**

Оценка результата исполнения программы, плана (по состоянию доступности) – **удовлетворительная**

4.4. Для принятия решения **требуется** согласование с учредителем **Управлением по культуре и туризму администрации городского округа Коломна**

4.5. Информация размещена (обновлена) на Карте доступности субъекта Российской Федерации
дата - да

5. Особые отметки

5.1 Приложения:

№ п/п	Наименование документа	Кол-во листов
1.	План закрепления территории для благоустройства (Приложение 1)	1
2.	План входов (выходов) в здание (Приложение 2)	1
3.	План путей движения посетителей в здании (Приложение 3)	1
4.	План помещений для проведения культурно-досуговых программ (Приложение 4)	1
5.	План санитарно-гигиенических помещений (Приложение 5)	1
6.	Системы информации (и связи) на объекте (Приложение 6)	1
7.	Фото входов и выходов в здание (Приложение 7)	1
8.	Поэтажные планы (паспорт БТИ) (Приложение 8)	1

Паспорт сформирован на основании Анкеты к Паспорту доступности ОСИ в МБУ «Школа ремёсел» от «01» декабря 2016 г.,

Дата составления Паспорта «01» декабря 2016 г.

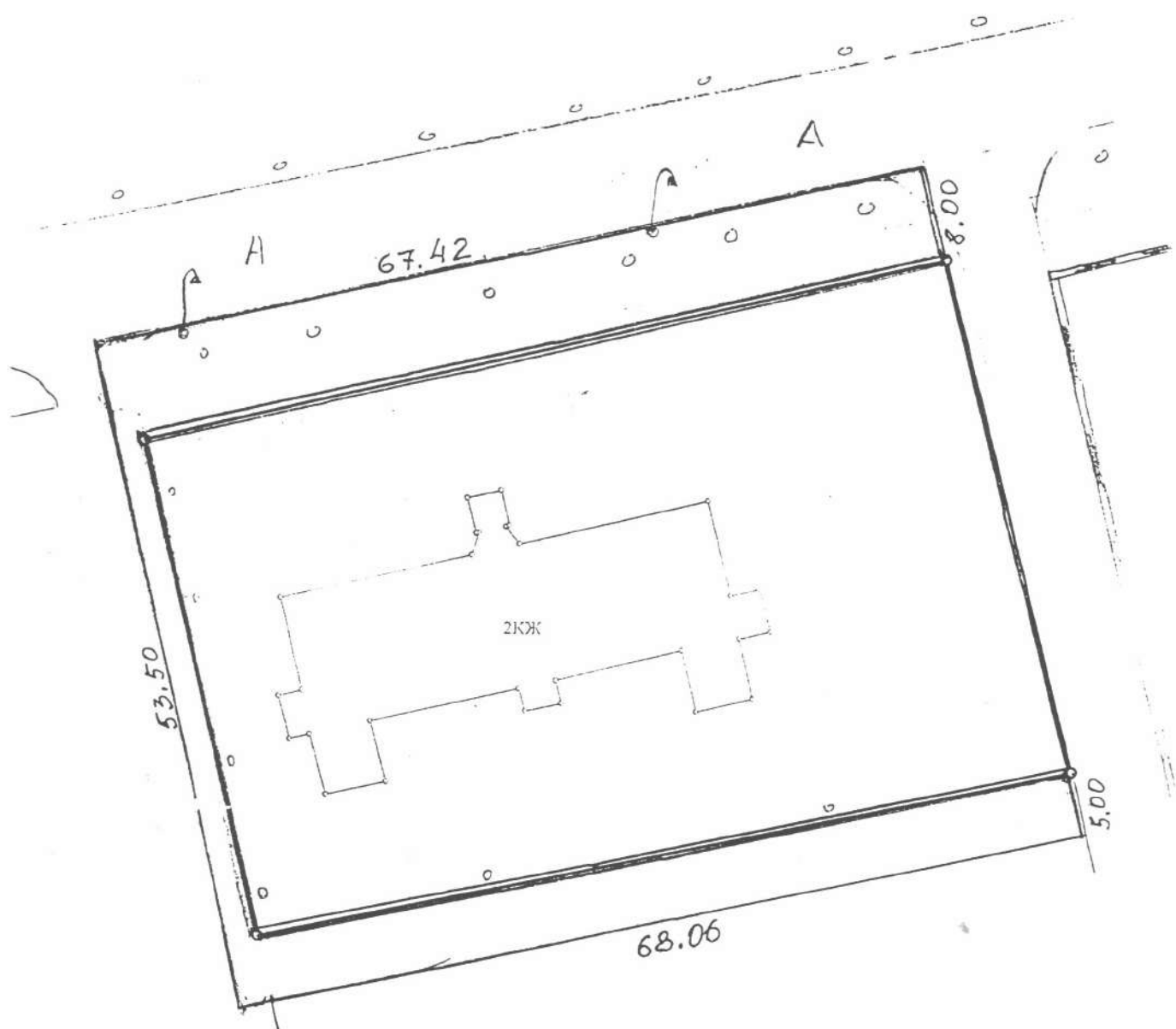
Балансодержатель объекта -
директор МБУ «Школа ремёсел»



И.А. Крылова

Руководитель рабочей группы -
заместитель директора
МБУ «Школа ремёсел»

Р.С. Гражданцев



Приложение к Постановлению Главы г. Коломны № _____ от _____

СХЕМА ЗАКРЕПЛЕНИЯ ТЕРРИТОРИИ для благоустройства

Муниципальное учреждение « Школа ремесел »
ул. Чкалова, дом № 24

— граница территории для благоустройства площадью 960 кв.м.
— граница участка площадью 2723 кв.м.

« УТВЕРЖДАЮ »  Руководитель Коломенского городского Комитета по управлению имуществом и земельным отношениям


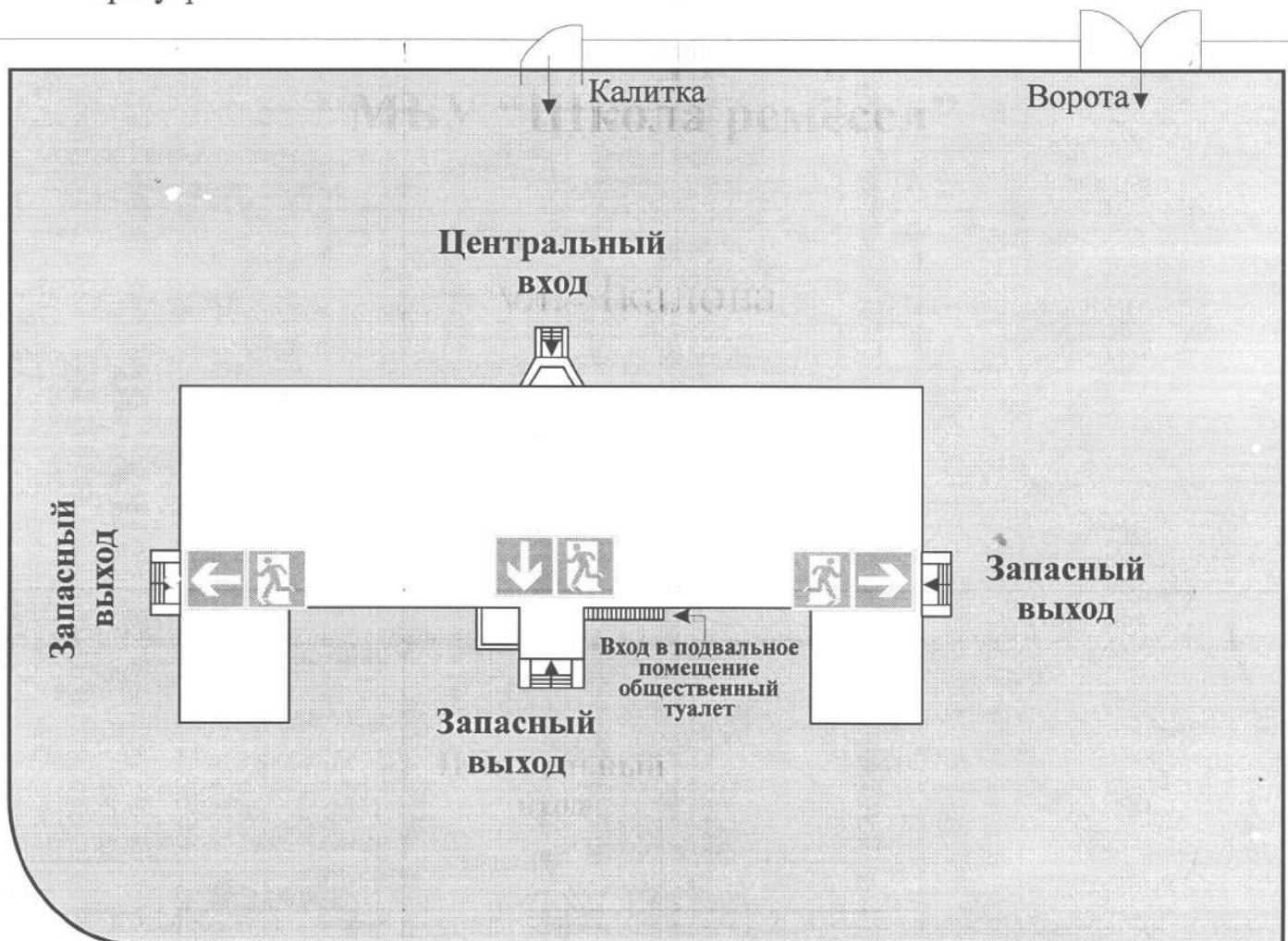
Соловьев Е.В.
Составил: геодезист ООО "Лимб"  Суворов М.Е.

Схема ВХОДЫ И ВЫХОДЫ на территорию и в здание МБУ “Школа ремёсел”

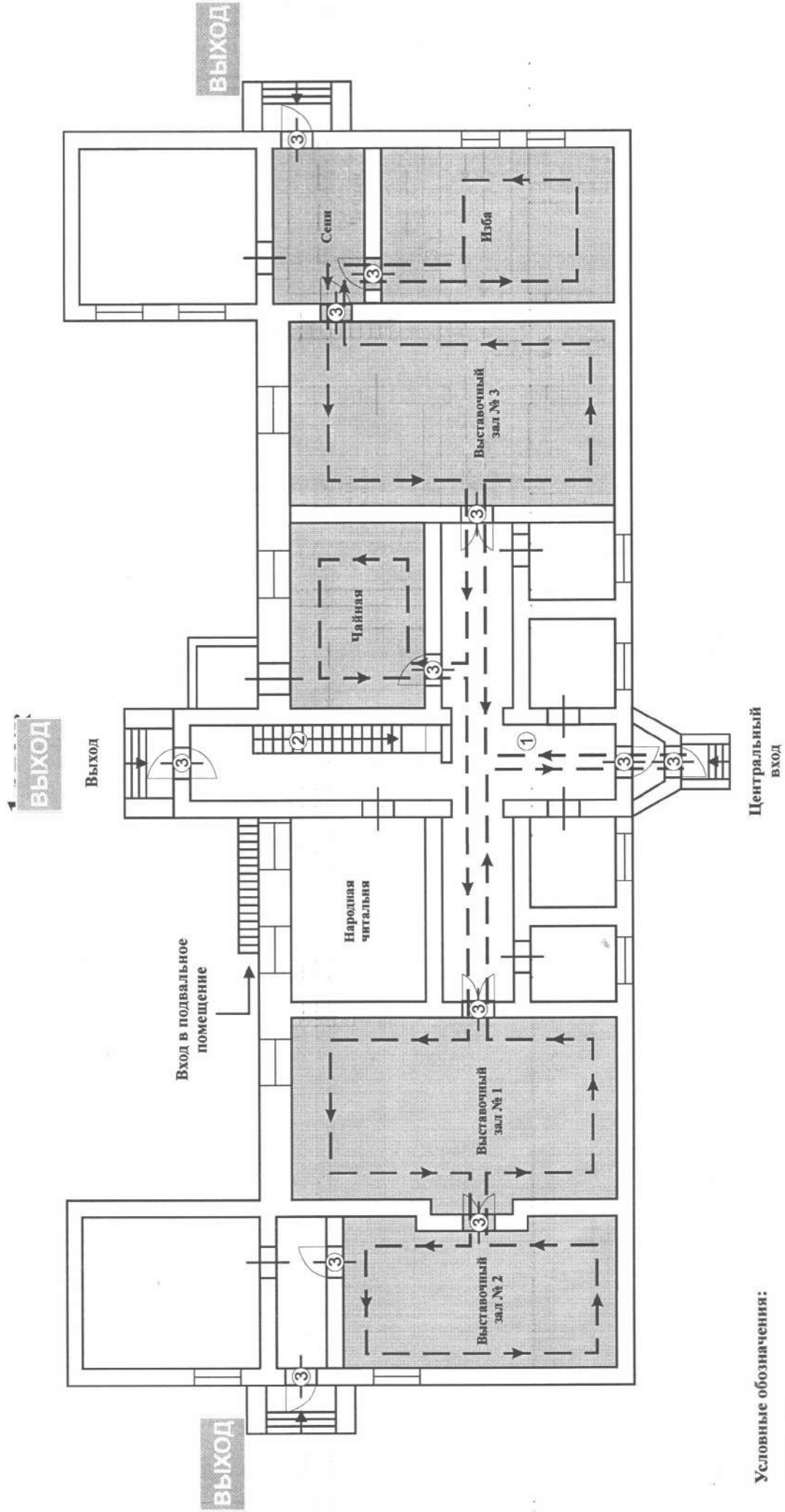
ул. Чкалова

Автостоянка и парковка

Тротуар



ПЛАН пути движения посетителей внутри здания (в т.ч. пути эвакуации) МБУ "Школа ремесел"

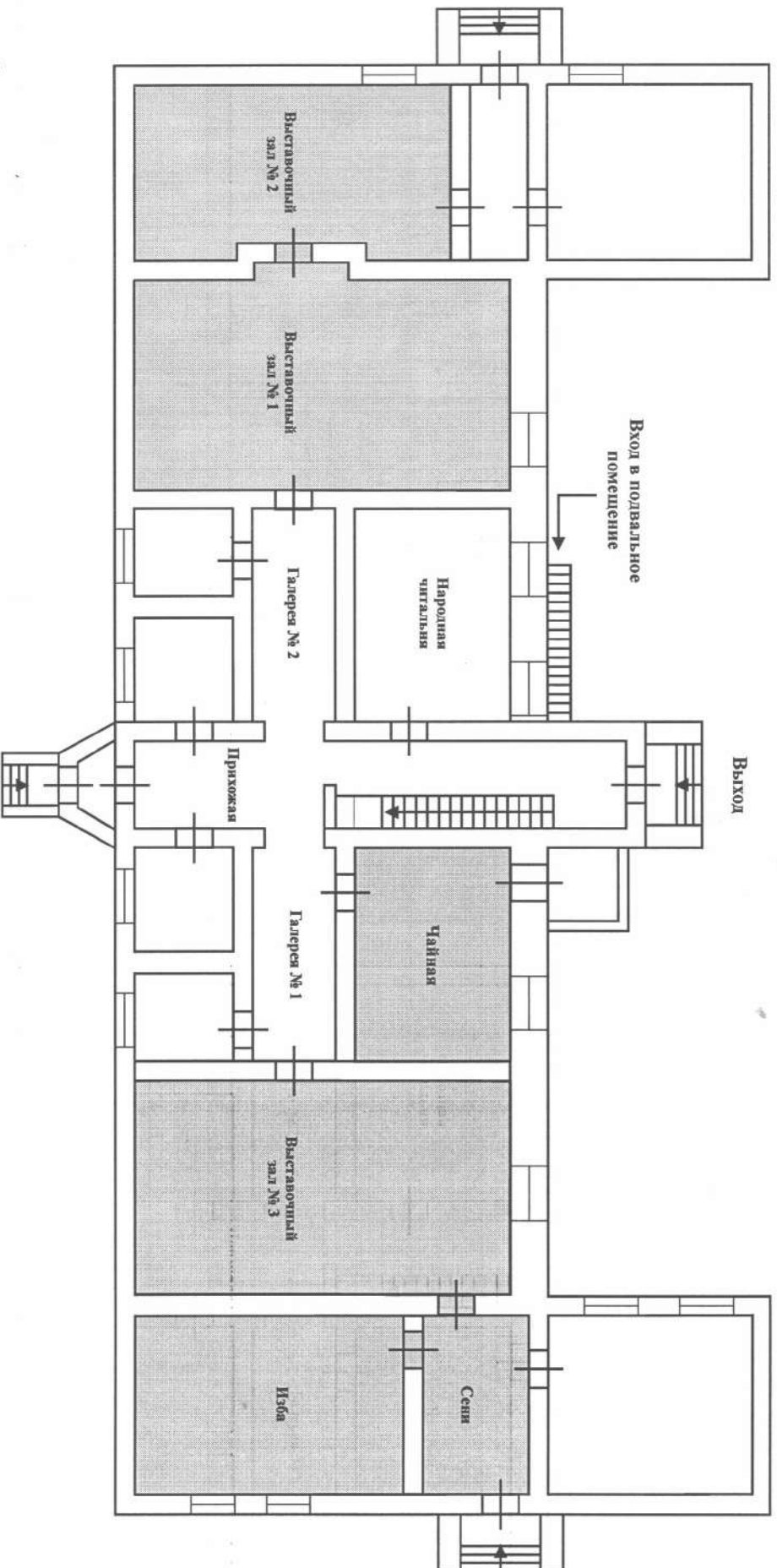


ПЛАН

помещений для проведения культурно-досуговых программ в МБУ «Школа ремесел»

Приложение 4

1 этаж

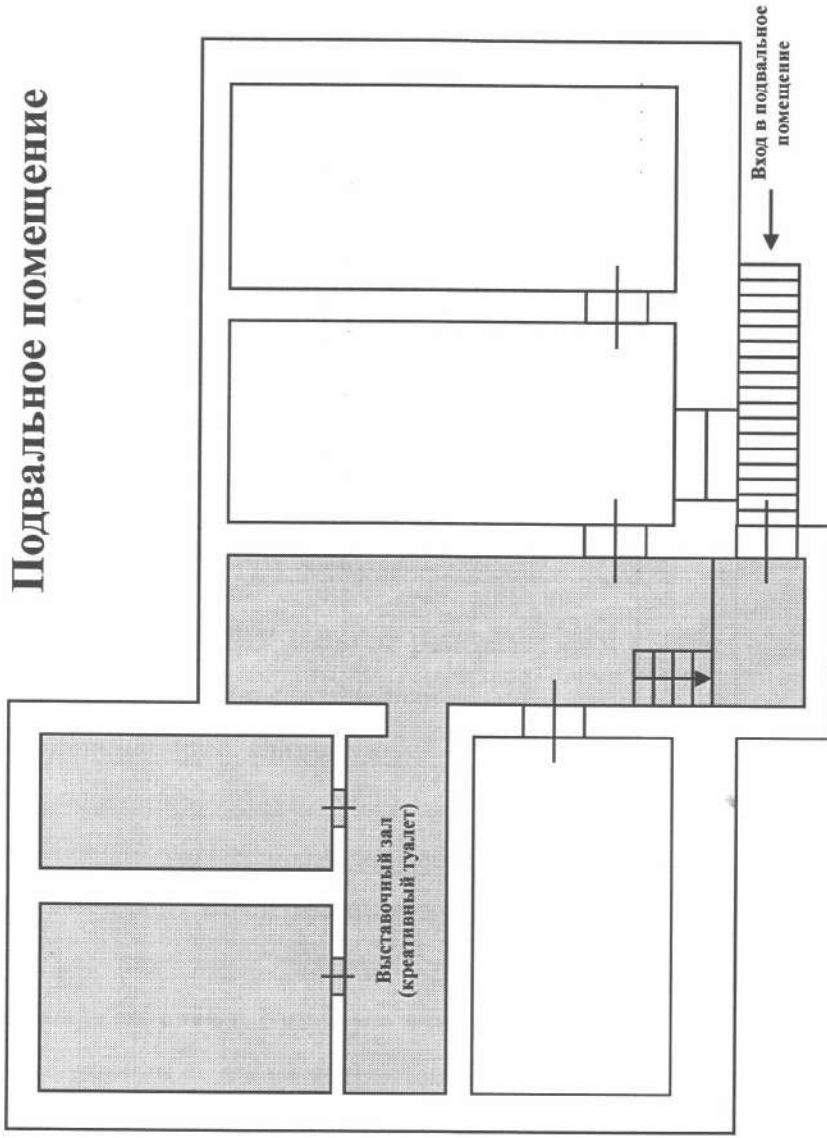


Условные обозначения:

■ Помещения для проведения тематических интерактивных, праздничных, развлекательных программ и выставок;

□ Центральный вход

ПЛАН санитарно-гигиенических помещений в МБУ «Школа ремесел»



Условные обозначения:

-  Помещения для стационарной фотовыставки.
"Посиделки на горшках" (креативный туалет)

Примечание:
Вход в общественный туалет с улицы
(см. план здания)

Системы информации и связи в МБУ «Школа ремёсел»

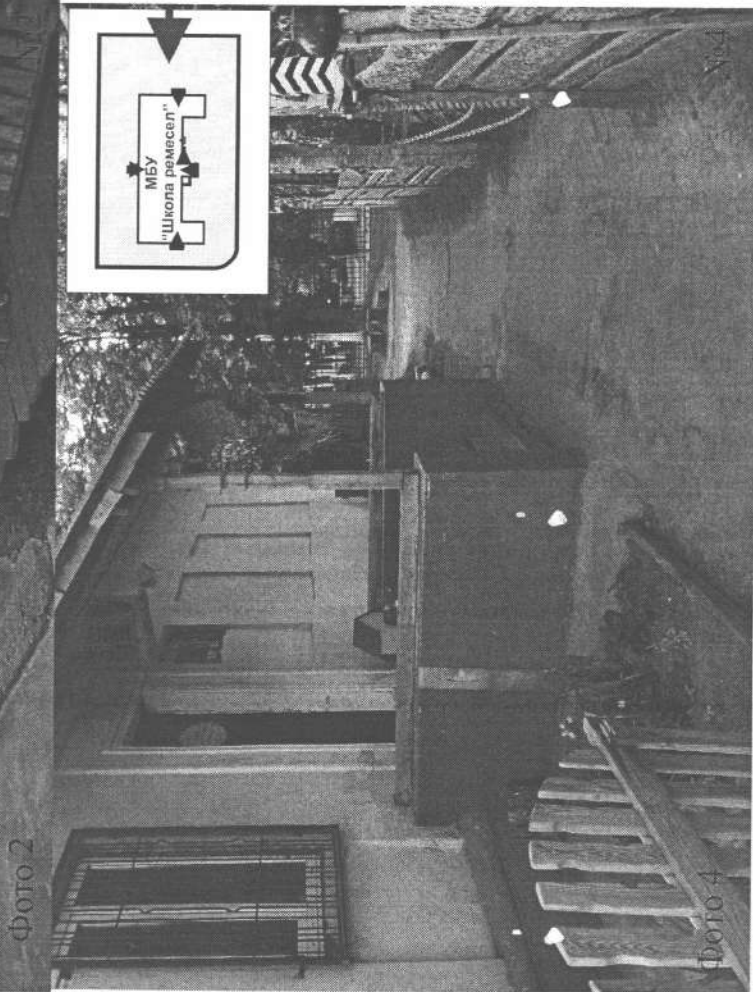
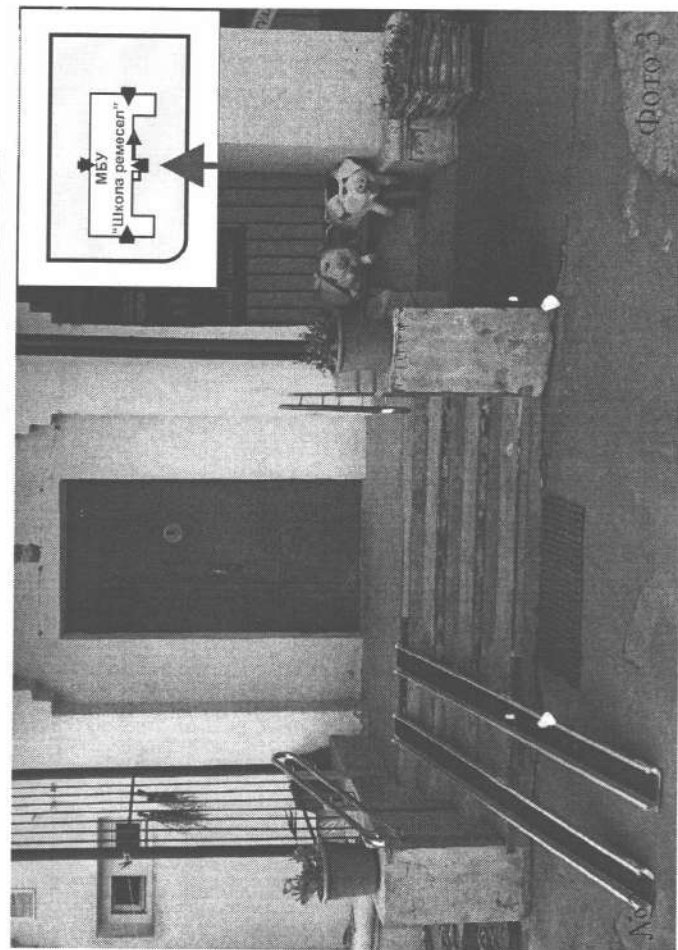
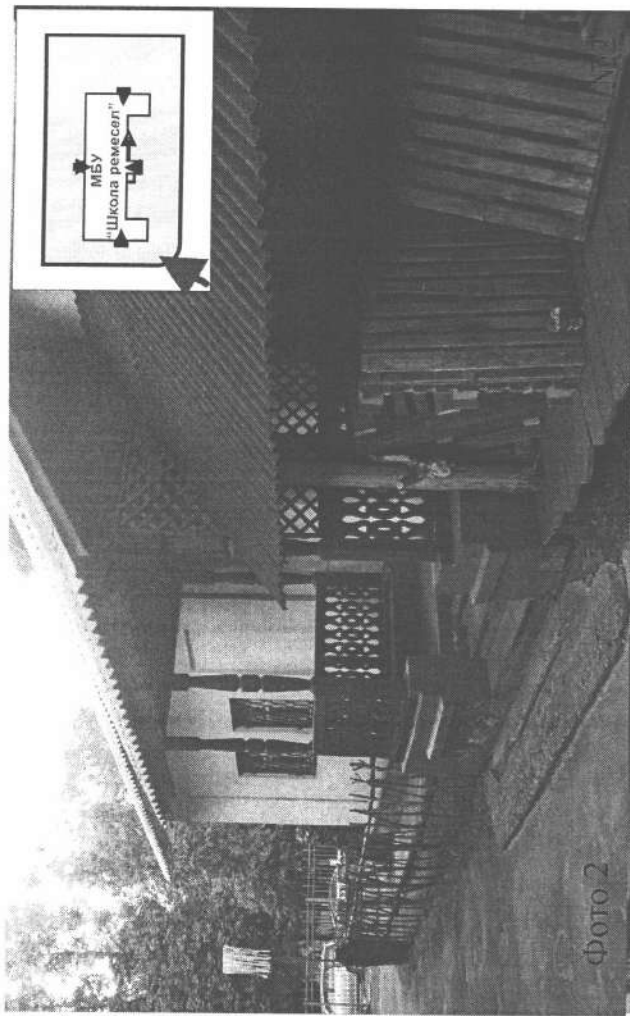
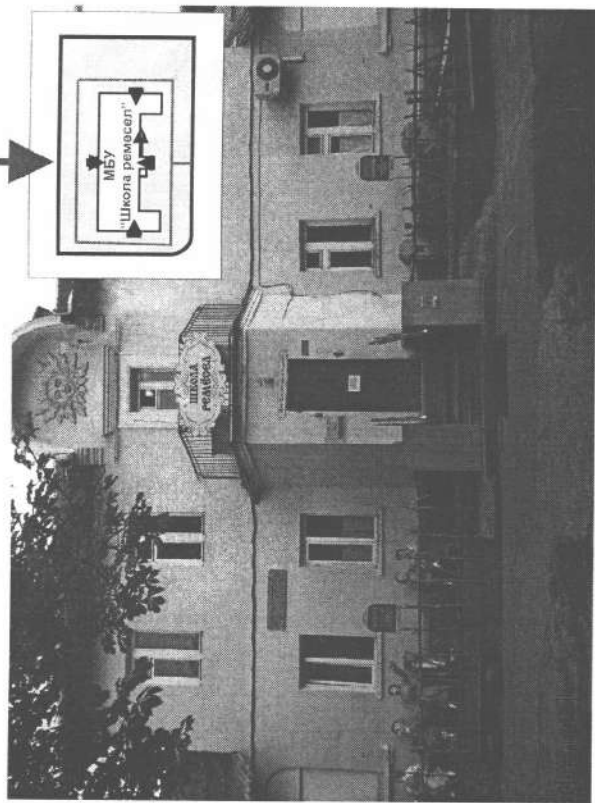
Контактные данные:

1. Адрес: 140402, г.о. Коломна, Московская область, ул. Чкалова, д.24.
2. Тел./факс: 8 (496)613-25-33; 613-70-78
3. Моб. тел.: 8-968-40-40-266
4. E-mail: 6132533@mail.ru

Информационные данные:

1. Официальный сайт МБУ «Школа ремёсел»: www.kolomna-shkolaremesel.ru
2. Официальные группы в социальных сетях:
https://vk.com/kolomna_shkolaremesel
<https://ok.ru/group/53993158279423>
https://www.instagram.com/shkola_remesel_kolomna/
3. Официальный сайт Комитета по культуре: www.cultura-kolomna.ru
4. Интернет ресурс: www.afishakolomna.ru
5. Туристские агентства г. Коломны в интернете
6. Информационный стенд на территории «Школы ремесел»

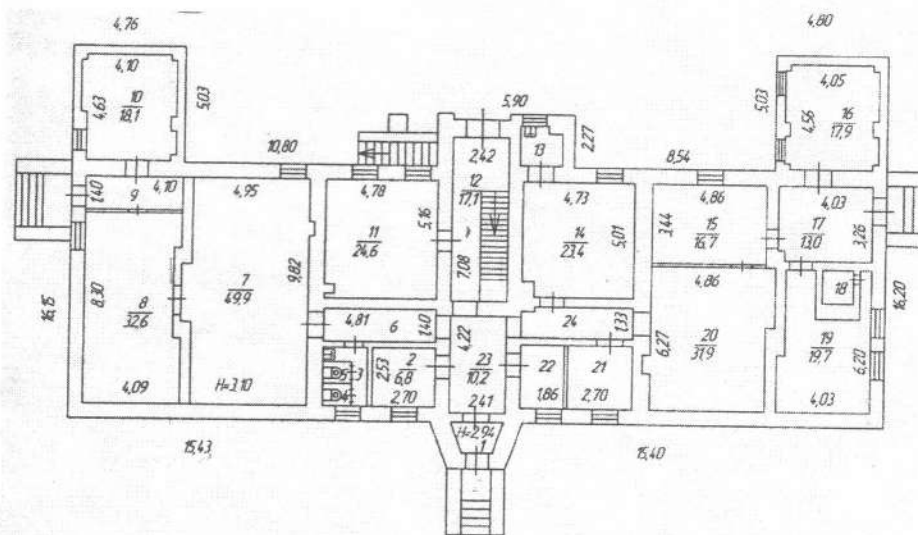
Фото входов и выходов в здании МБУ «Школа ремесел»



Поэтажные планы (паспорт БТИ)

1 этаж

Копии сделаны с плана БТИ



ПОЭТАЖНЫЙ ПЛАН СТРОЕНИЯ ЛИТ Б

Находящегося в гор. (пос.) Коломна
по Чкалова ул.
принадлежащего

Примечание:
На втором этаже
располагаются кабинеты
сотрудников

2 этаж

